

**SERGE ESSAIAN**

**Autour du livre  
Projet 1**

Issu de l'ouvrage *Serge Essaïan, Maison, vues, gens* (2006, Fragments éditions), le présent projet d'exposition se déploierait suivant deux thématiques principales, l'homme et son environnement habité, déclinées comme suit :

- L'habitat humain, développé vers le dehors (la maison et son environnement, vues) et le dedans (maison, prison, cellule), dans une vision temporelle (suivant les heures, les saisons, les occupations) ;
- L'homme lui-même en tant qu'habitant, résident, prisonnier, compressé par l'espace jusqu'à l'état de squelette, mais fermement décidé d'être, d'exister (cellule à 7h du matin, Good Morning).

*NB. La sculpture en bronze de la série Good Morning est actuellement exposée au Musée Russe de Saint-Pétersbourg à l'occasion de l'exposition consacrée au 20<sup>e</sup> anniversaire de la collection Ludwig.*

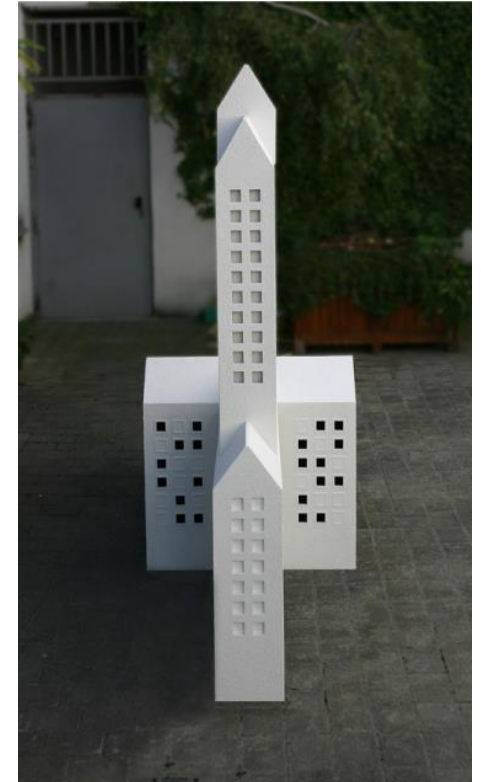
**LA MAISON**



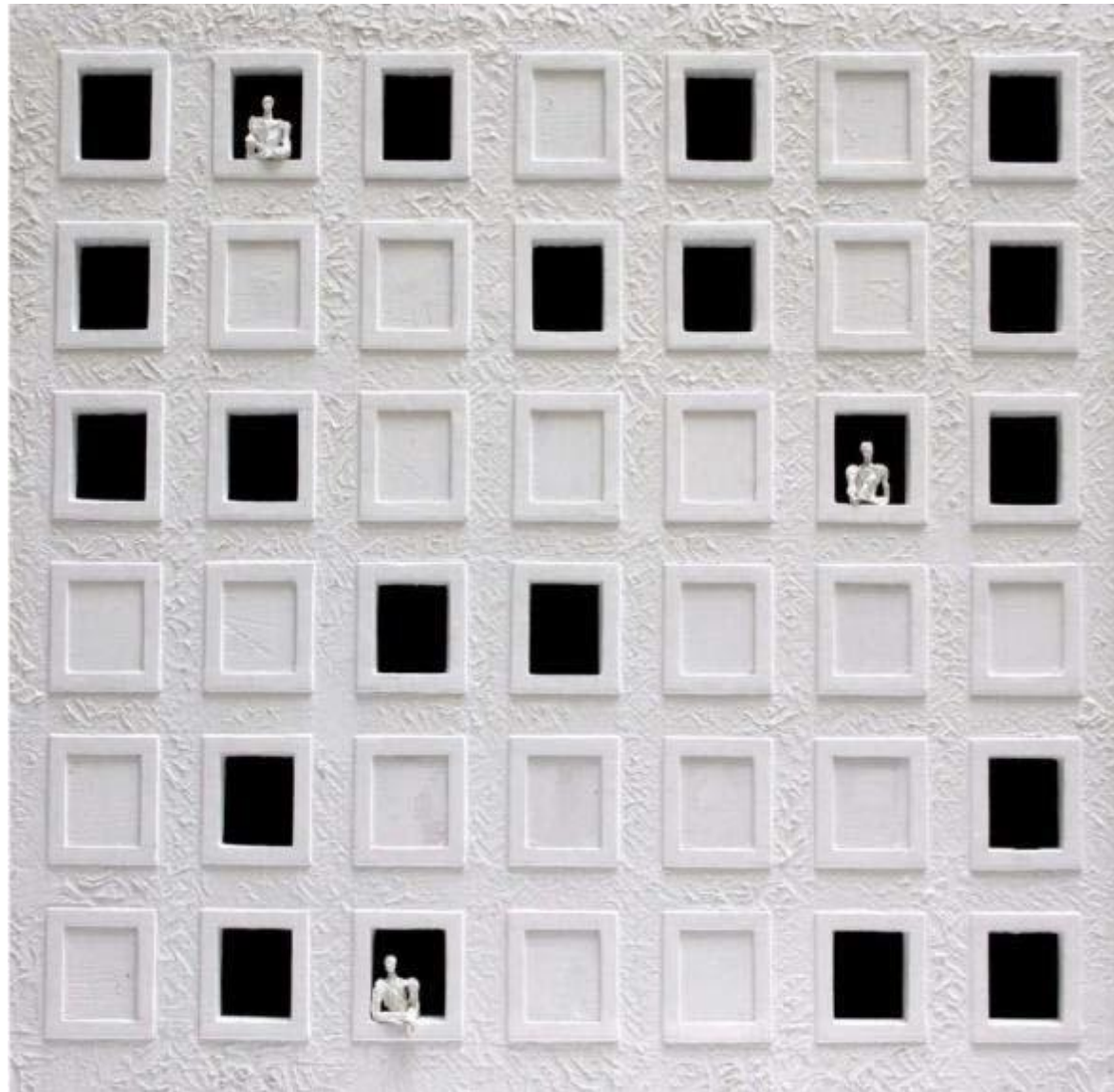
**La Maison.** Gesso sur bois. 240 cm x 263 cm x 95 cm. Paris. 2003

VOICI LA MAISON QUE NOUS AVONS CONSTRUITE

Conçue comme un habitat idéal destiné aux baies bordées de montagnes, « La Maison » permettrait à Feng-Shui, Zmei Gorinich et autres esprits bienveillants des montagnes de contrôler le libre accès à la mer.

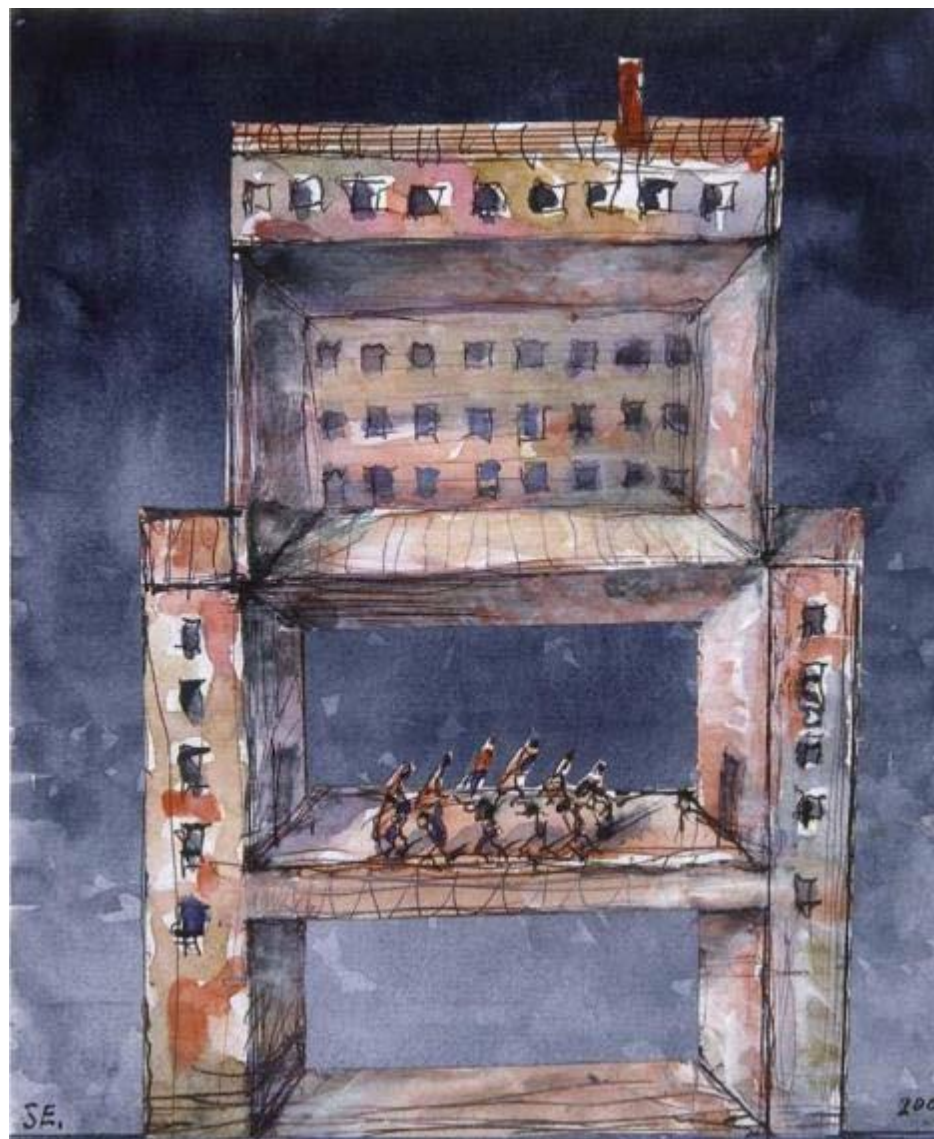


Elle ne possède ni issues, ni entrées.



Détail de la Maison. Gesso sur bois. Paris. 2003

Pourtant, il se trouve qu'elle est habitée... qui sont ces gens - squatters ou locataires ?



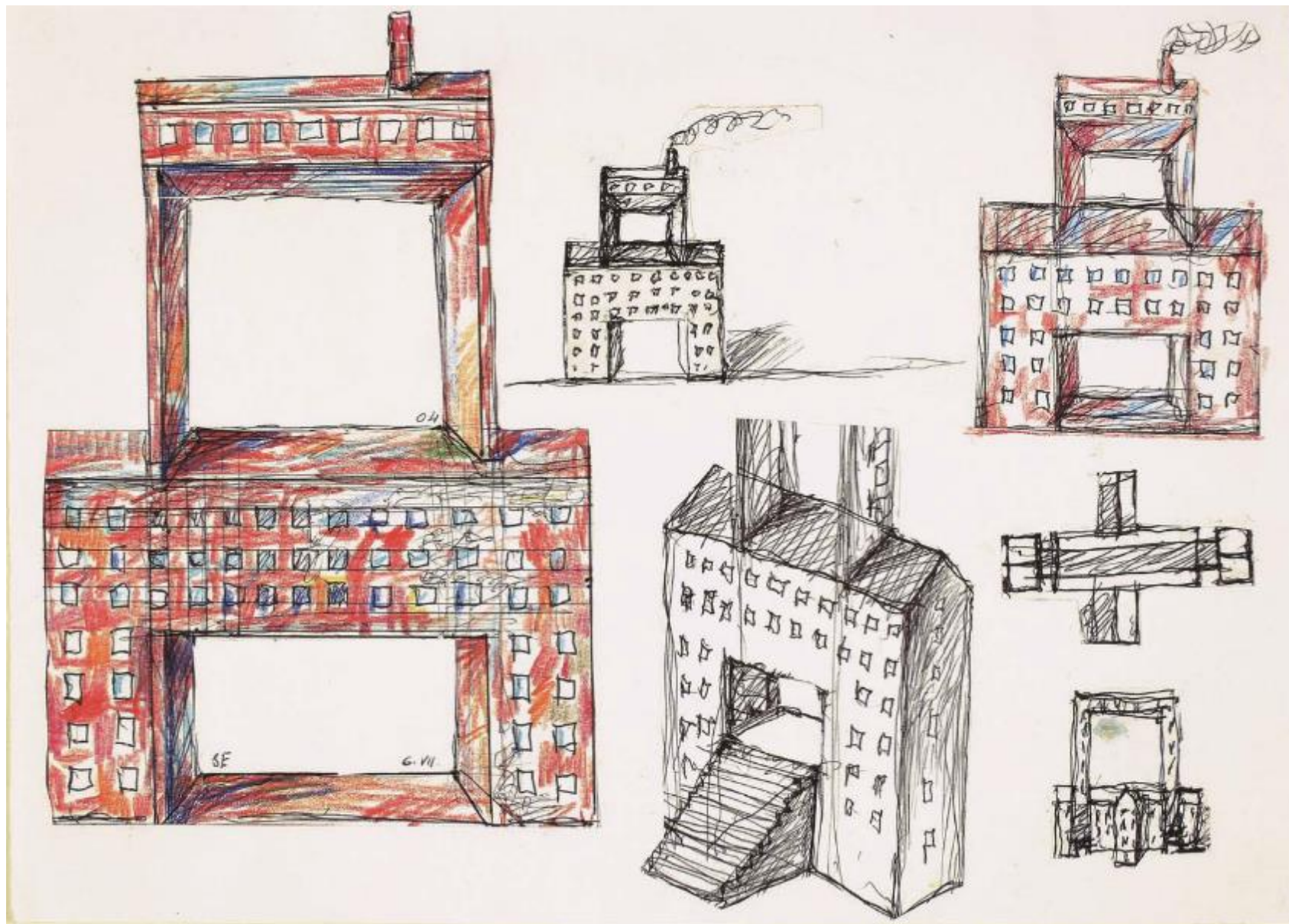
**Croquis pour « Prison ».** Acrylique, aquarelle , stylo bille, et collage sur papier 17,6 cm x 14,6 cm  
Paris. 2004

Mais que les habitants de la maison soient des squatters ou des locataires, tôt ou tard ils devront recourir à l'institution pénitentiaire.



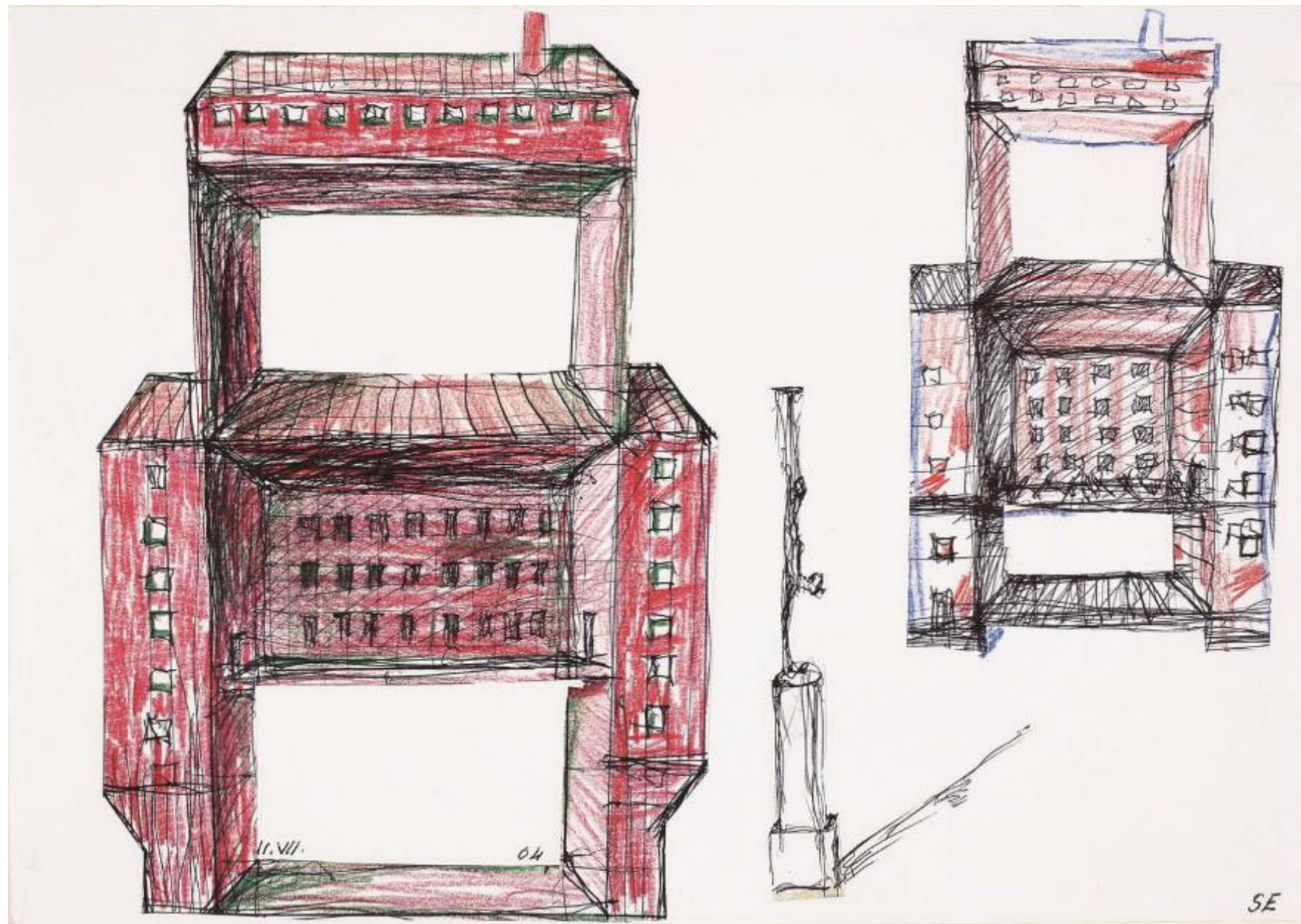
**A LA RECHERCHE DE L'IMAGE ADÉQUATE D'UN ÉDIFICE PUBLIC...**





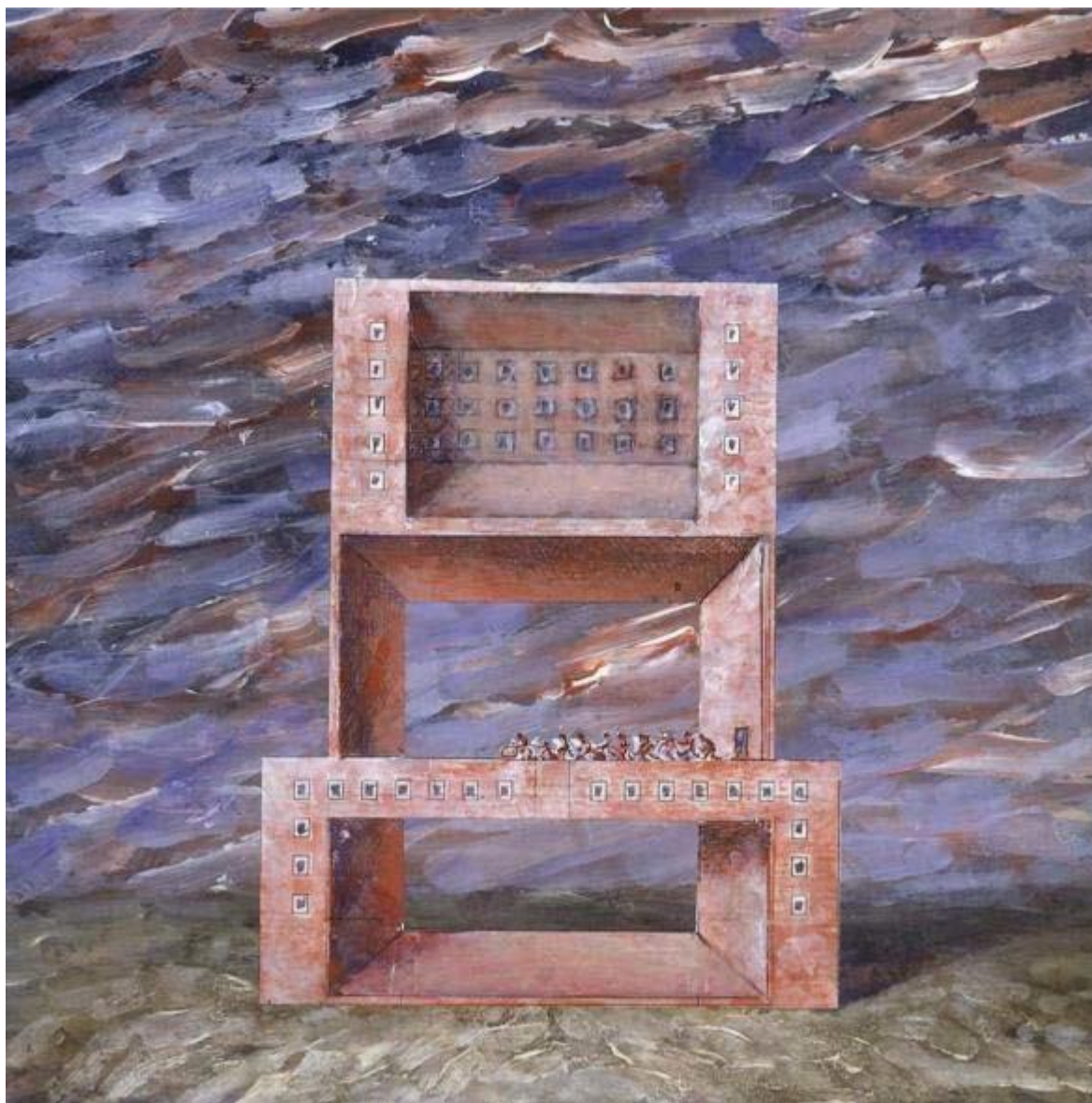
Croquis pour « Prison ». Aquarelle, stylo bille, crayons et collage dur papier 21 cm x 29,6 cm. Paris. 2004

Depuis le tout début on l'imagine rouge, rouge, rouge...



Croquis pour « Prison ». Aquarelle, stylo bille, crayons et collage dur papier 21 cm x 29,6 cm. Paris. 2004





**Prison.** Acrylique, aquarelle et collage sur papier 23,5 cm x 23,5 cm. Paris. 2004

Le projet finalement retenu présente une spacieuse terrasse de promenade, accessible de l'extérieur uniquement par hélicoptère.



**Ronde des prisonniers.** Acrylique, aquarelle et collage sur papier 24,5 cm x 24,5 cm. Paris. 2004

Là, bien au-dessus du niveau de la rue, les détenus peuvent interpréter quotidiennement la mise en scène de Doré - Van Gogh.

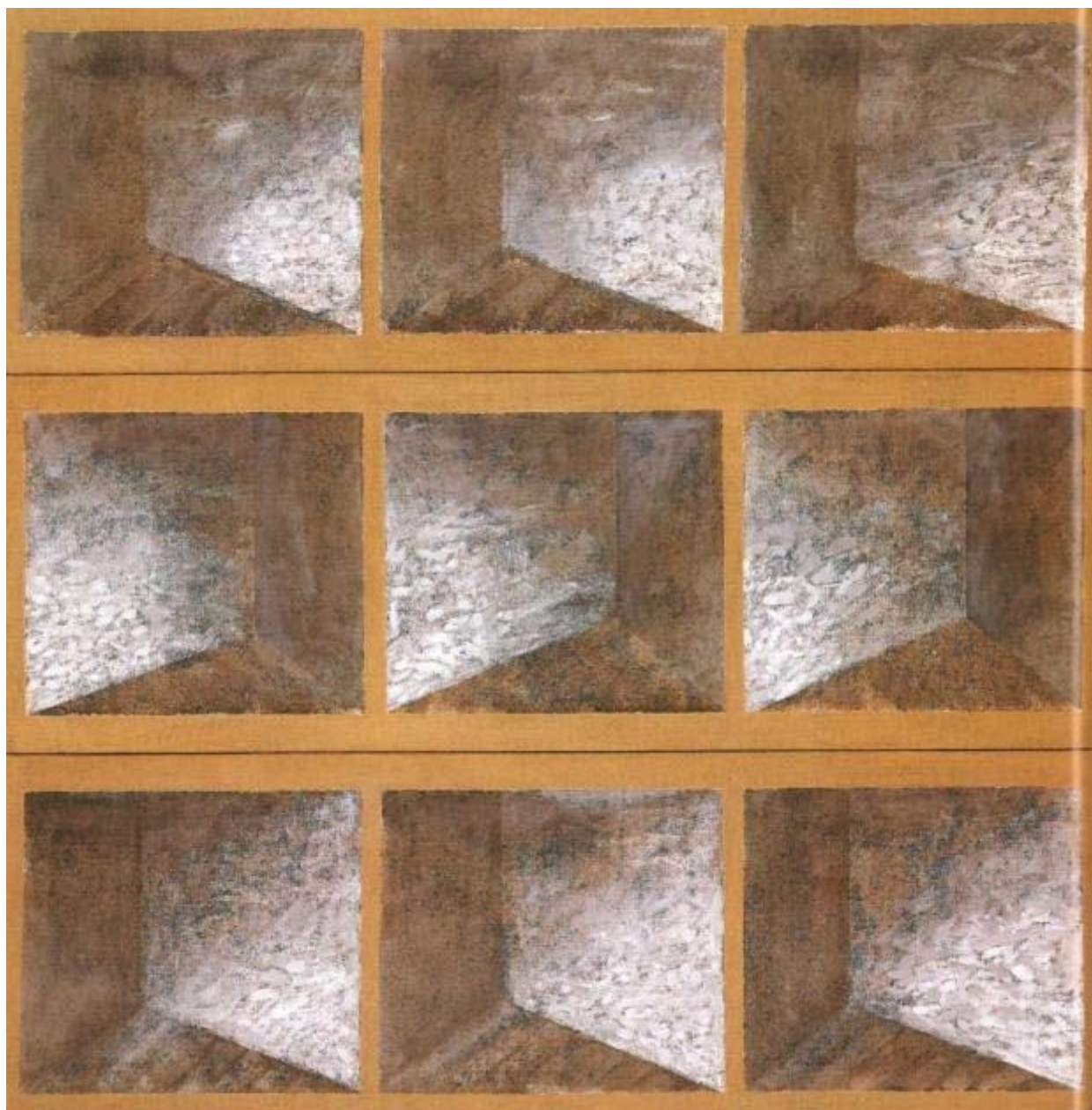
**CELLULES**

« Des cellules de 2m par 2m et 2,80m sous plafond, avec deux lits superposés et sans lumière naturelle : afin de ne pas irriter les yeux et d'éviter la déperdition de chaleur près du lit.

On y utilise de l'air ionisé et il n'est pas exclu qu'on recoure à la possibilité d'y rajouter des somnifères. »

Il s'agit d'un authentique document historique de l'architecte Ivan Nikolaev, datant de l'époque révolue de l'utopie urbaine soviétique. Publié dans une revue architecturale en 1929, il montre aujourd'hui à quel point le concept d'habitat idéal pouvait coïncider parfaitement avec celui de la cellule de prison.

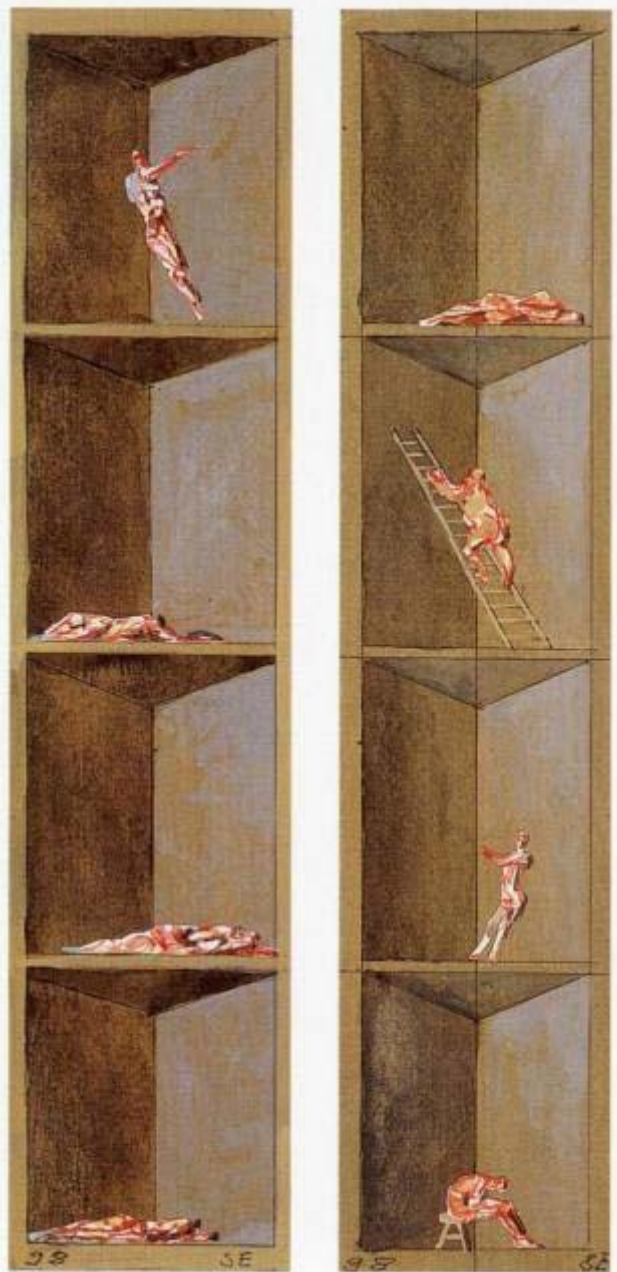




9 cellules. Acrylique sur toile jute 120 cm x 120 cm. Paris. 1999

Intra muros...intra muros...intra muros...intra muros...intra muros...intra muros...





**8 cellules à 8h du matin. Diptyque**  
 Acrylique et collage sur papier 27,7 cm x 7,2 cm  
 Paris. 1999



**4 cellules**  
 Acrylique sur toile de jute 160 cm x 40 cm  
 Paris. 1999



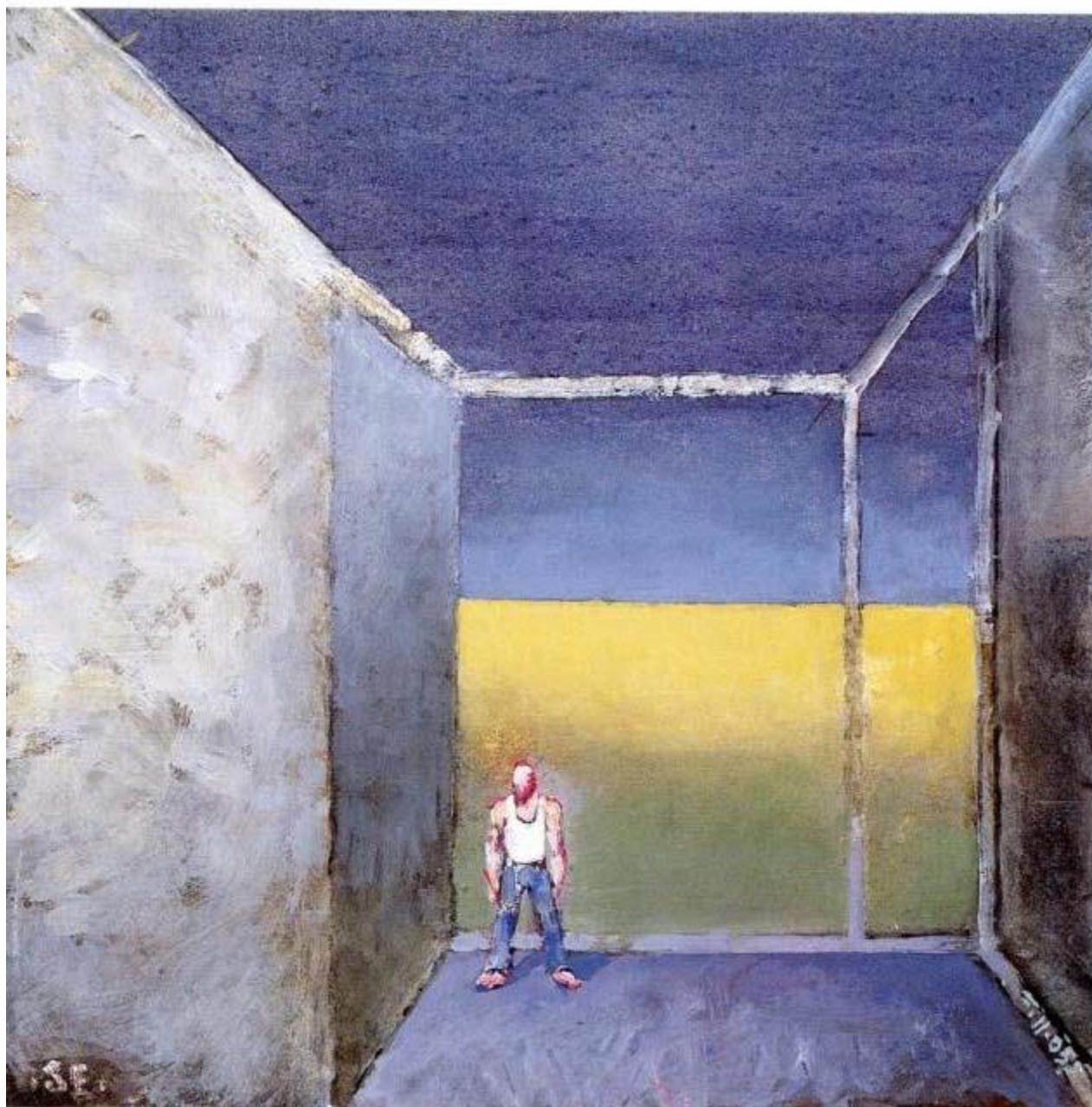
**4 vues de la même cellule à 7h du matin**  
 Acrylique et collage sur papier 40 cm x 10 cm  
 Paris. 1999



**3 cellules à 7h du matin**

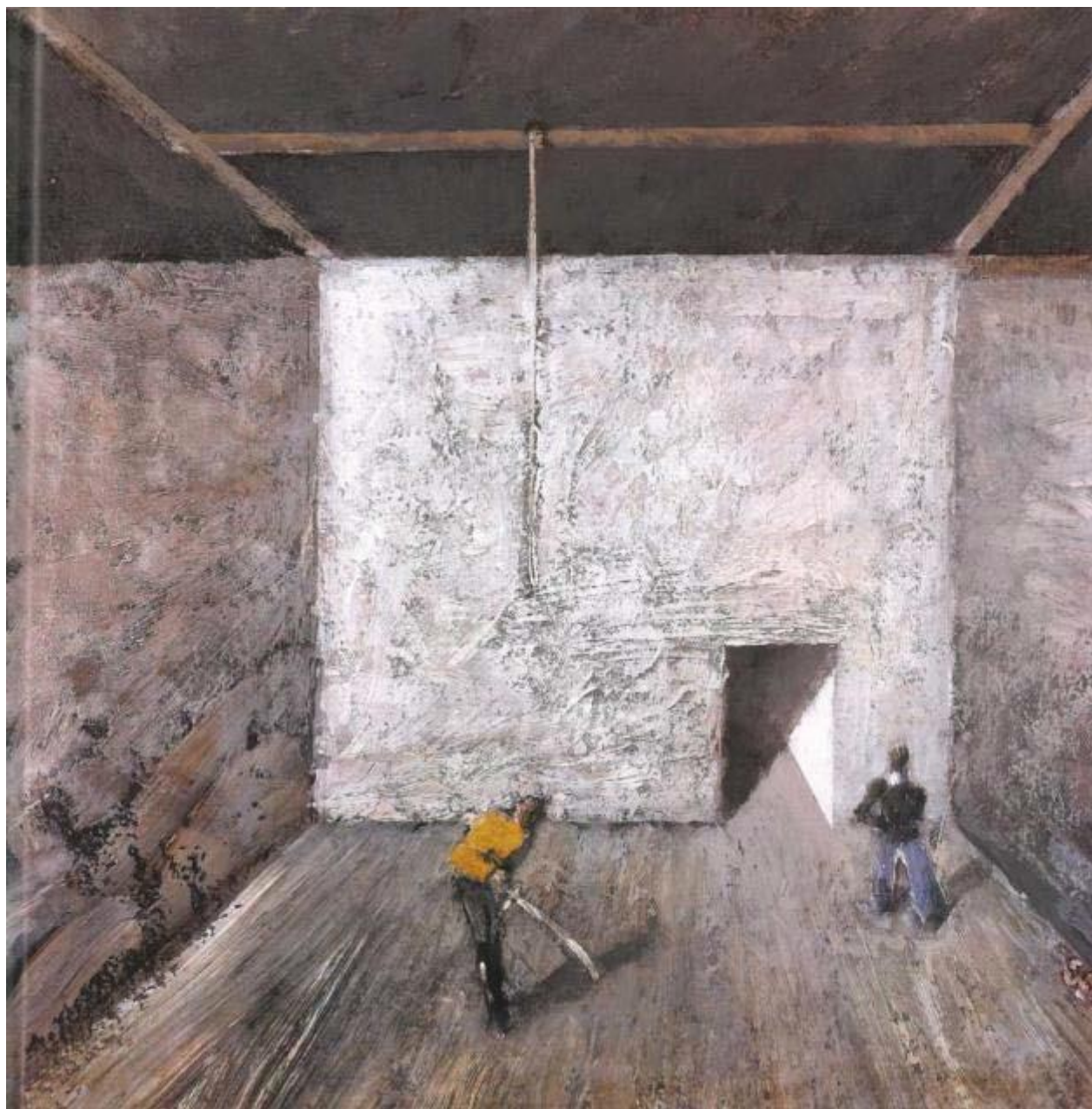
Papier mâché, acrylique, aquarelle et gesso sur carton. 52 cm x 75 cm x 8,5 cm  
Paris. 1993

**INTÉRIEURS**



Ferme. Hooper pour Véra. Acrylique sur papier 25 cm x 25 cm. Paris. 2005





Intérieur avec escrimeur. Acrylique sur papier 25 cm x 25 cm. Paris. 2005



**Chambre en brique.** Acrylique sur carton 34,5 cm x 34,2 cm. Paris. 2005



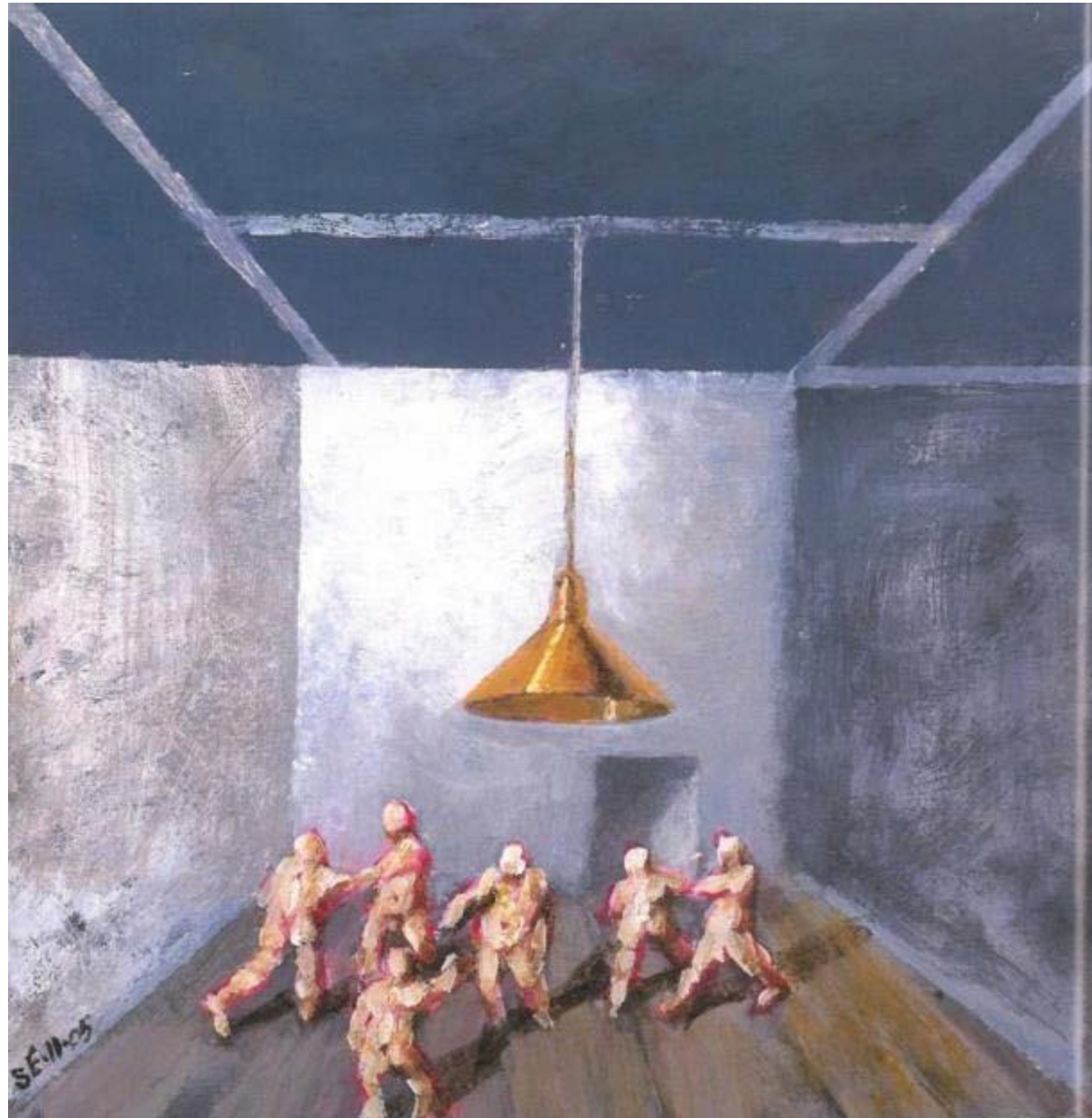


Promenade. Acrylique sur papier 45 cm x 45 cm. Paris. 1995





**Promenade.** Acrylique sur papier 45 cm x 45 cm. Paris. 1995



**Bagarre.** Acrylique sur papier 25 cm x 24,8 cm. Paris. 2005

**DE LEUR TERRASSE ILS REGARDENT UNE ZONE,  
TOUJOURS LA MÊME, QUI CONSTITUE *LA VUE***

Dans la langue russe contemporaine, le mot « zone » est fréquemment utilisé. Il a toutes les acceptions que l'on trouve dans le dictionnaire d'Oxford ou dans le Robert, comme « zones d'influence » ou « zones érogènes », etc. Mais une fois le mot lâché, une signification vient immédiatement à l'esprit celle qui éclipse toutes les autres : le territoire ceinturé de fil de fer barbelé d'un camp de concentration, éventuellement surmonté de miradors.

CECI EST UNE SEULE ET MÊME VUE, PRISE DEPUIS LE MÊME POINT DE VUE A NEUF MOMENTS DIFFERENTS ET SELON NEUF HUMEURS DIFFERENTES. MAIS PEUT-ON COMPTER LES HUMEURS ?

Et le tableau nocturne, où le sommet, happé par la lumière d'un mirador, surgit de l'obscurité, et de nouveau, pas un intrus en vue !



**Vue n° 1.** Acrylique sur toile 81,5 cm x 195 cm. Paris. 2004



**Vue n°2.** Acrylique sur toile 88 cm x 195 cm. Paris. 2004





**Vue n° 3.** Acrylique sur toile 97 cm x 195 cm. Paris. 2004



**Vue n° 4.** Acrylique sur toile 97 cm x 195 cm. Paris. 2004



**Vue n° 5.** Acrylique sur toile 97 cm x 195 cm. Paris. 2004



**Vue n° 6.** Acrylique sur toile 97 cm x 195 cm. Paris. 2004





**Vue n° 7.** Acrylique sur toile 88 cm x 195 cm. Paris. 2004



**Vue n°8.** Acrylique sur toile 97 cm x 195 cm. Paris. 2004



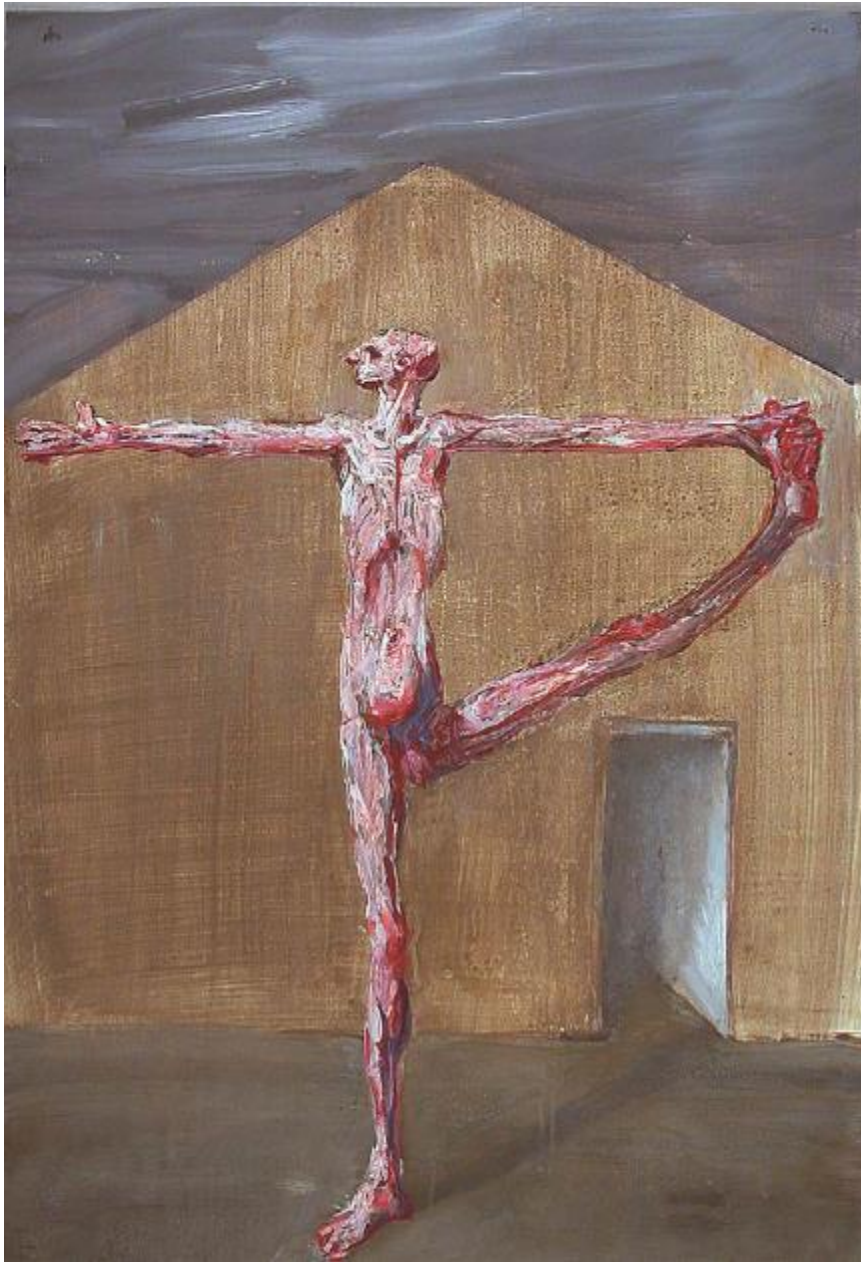
**Jour d'automne.** Acrylique sur toile 97 cm x 195 cm. Paris. 2004



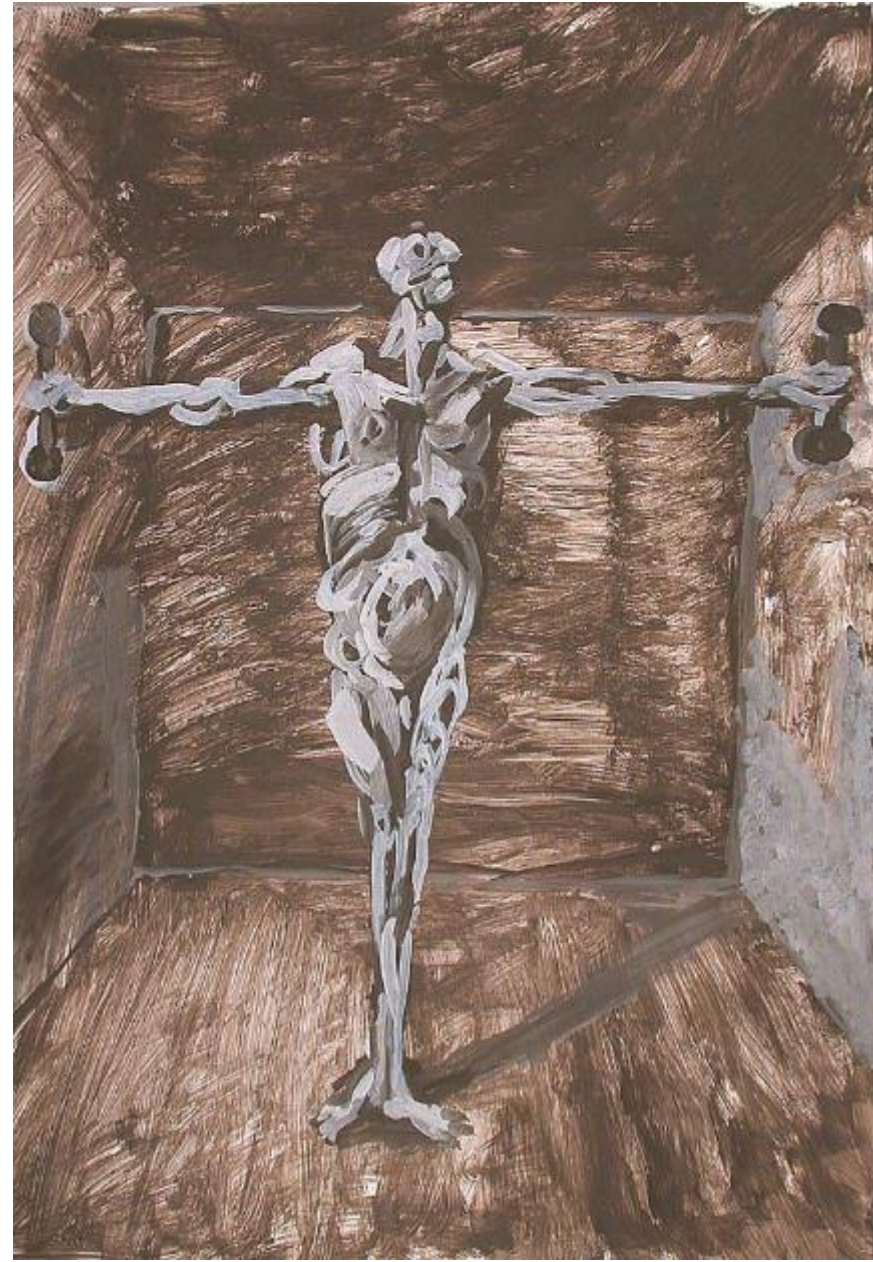
**Vue n° 9.** Acrylique sur toile 97 cm x 195 cm. Paris. 2004

**GOOD MORNING**

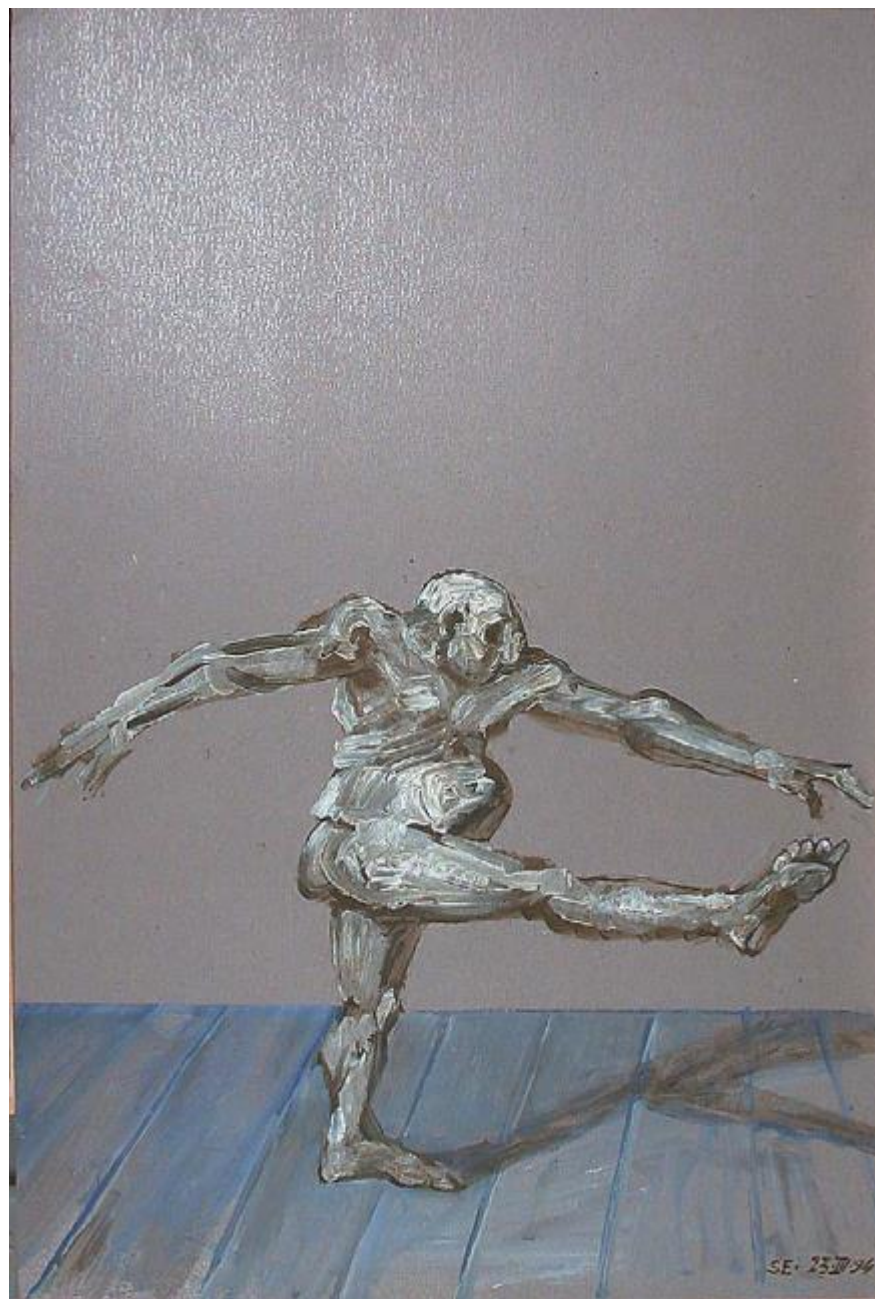




**Good Morning.** Esquisse pour une sculpture. Acrylique sur papier 101,8 cm x 70 cm.  
Paris. 1994



**Good Morning.** Esquisse pour une sculpture. Acrylique sur papier 102 cm x 70,5 cm  
Paris. 1994



**Good Morning.** Esquisse pour une sculpture. Acrylique sur carton 75 cm x 68,8 cm  
Paris. 1994





**Good Morning.** Bronze cire perdue. 2/3. Fonderie Chapon. 295 x 187 x 120. 7 cm x 195 cm. Paris. 1995-96.. Londres. Collection Stuart & Samarine. Saint Pétersbourg. Musée Russe. Collection Ludwig.